

SPLIT FLOW

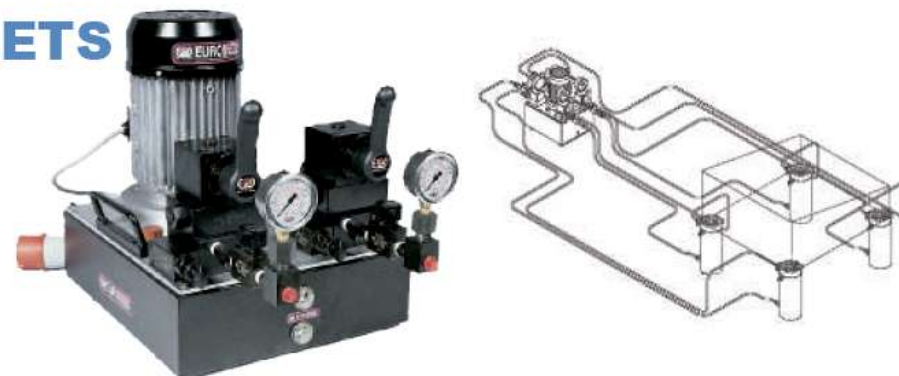
POWER PACKS WITH INDEPENDENT OUTLETS CENTRALINE CON USCITE INDIPENDENTI

Reservoir capacity / Capacita' serbatoio: **10 - 40 l**

Delivery at 700 bar / Portata a 700 bar: **0,45 - 0,9 l/min**

Power Rating / Potenza motore **2,2 kW**

Max.working pressure / Pressione max.: **700 bar**



The Split Flow hydraulic power packs have two or four independent outlets delivering a constant amount of oil, even if the pressure in each line is not the same.

They are equipped with:

- 3-phase electric motor
- pump and tank to be matched with
- 2 or 4 (one for each port) 4-way, 3-position manual control valves with piloted check and 150 bar pressure setting on return B port
- Flow control valves (one for each port) for controlled load lowering
- Pressure gauges (one for each port)

Le centraline Split Flow dispongono di 2 o 4 uscite indipendenti di uguale portata, che si mantiene costante anche all'eventuale variare della pressione su ciascuna linea.

Sono dotate di:

- Motore elettrico trifase
- Pompa e serbatoio abbinabili
- 2/4 valvole manuali 4 vie 3 posizioni con ritegno e uscita B a 150bar
- Valvola regolatrice di flusso unidirezionale su ogni uscita che permette il controllo della discesa di ogni singolo cilindro
- Manometro su ogni uscita

MODEL	Nu. Outlets	Oil delivery		Pressure		Motor		
		1 st stage	2 st stage	1 st stage	2 st stage	Voltage	Power	Speed
			bar	bar	kW			
MEM	2	-	0,9	-	700	400V-50Hz	2,2	2800
MEN	2	2,2		85				
MEQ	4	-	0,45	-				